

# TASARIM BÖLÜMÜ ÖĞRENCİLERİ İÇİN PROGRAM MEMNUNİYET ANKETİ

## SONUÇLARININ DEĞERLENDİRİLMESİ

Bu çalışmada ilk olarak yapılan ankete verilen cevaplar SPSS programına girilmiştir. Uygulanan anketlerin bazıları ya “çok memnunum” ya da “hiç memnun değilim” şeklinde tüm ifadeler aynı cevap vermiş olanlar değerlendirmeye alınmamıştır. Değerlendirmeye alınan anket sayısı 135`dir. Anket 3 kısımdan oluşmuştur: 1. Kısım, öğrencilere ait demografik bilgileri; 2. Kısım, öğrencilerin değişik konularda memnuniyetlerinin belirtilmesi istenen ifadeler ve 3. Kısımda ise belirtmek istedikleri bir öneri ya da şikâyet varsa açık uçlu olarak belirtmelerinin istendiği bölüm.

Yapılan anket sonuçlarının anlamlı olup olmadığı güvenilirlik testi yapılarak belirlenebilir. Bu çalışma ile elde edilen sonuçlara güvenilirlik testi uygulandığında aşağıda yer alan test sonucuna göre elde edilen veriler güvenilir olarak bulunmuştur. Cronbach`'s Alpha değerinin 0,7 olarak bulunması sonuçların güvenilir olduğu anlamına gelir ( $\alpha$  değeri 0,6-0,8 arasında ise ölçek güvenilirdir).

Tablo 1. Güvenilirlik Testi Sonucu

| Cronbach's Alpha | Cronbach's Alpha Based on Standardized Items | N of Items |
|------------------|--|------------|
| 0,898            | 0,898  | 17         |

Anketin 2. kısmında öğrencilerden farklı konulardaki memnuniyetlerini 1-5 (5`li Likert Ölçeği) aralığında puanlayarak belirtmeleri istenmiştir. Bu kapsamda aşağıda Tablo 2`de programlara göre memnuniyet ortalamaları hesaplanmıştır. Tablo verilerine bakıldığında ortalamaların 2,5 den aşağı olanların memnun olmadıkları 2,5 den büyük olanların ise memnun oldukları söylenebilir.

Tablo 2. Programlara göre memnuniyet ortalamaları

| Memnuniyet Konuları   | Memnuniyet Ortalamaları |                   |
|---|-------------------------|-------------------|
|   | Grafik Tasarım          | İç Mekân Tasarımı |
| Bölüm derslerinin içeriğinden   | 3,28                    | 2,93              |
| Bölüm ders kaynakları yeterliliğinden                                   | 3,23                    | 2,70              |
| Bölüm içi seçmeli ders içeriklerinin yeterliğinden                      | 3,33                    | 2,70              |
| Bölüm derslerinin bilgisayar uygulamalarının yeterliğinden              | 2,69                    | 2,28              |
| Bölüm öğretim elemanlarının öğrencilere karşı tutum ve yaklaşımlarından | 3,57                    | 3,44              |
| Bölüm yöneticilerinin öğrencilere karşı tutum ve yaklaşımlarından       | 3,60                    | 3,44              |
| Bölüm idari personelinin öğrencilere karşı tutum ve yaklaşımlarından    | 3,65                    | 3,35              |
| Akademik danışmanınızın yeterliliğinden                                 | 3,62                    | 3,83              |
| Bölüm derslerinin fiziksel donanımının yeterliliğinden                  | 3,19                    | 2,11              |
| Bölüm dersliklerinin öğrenci kapasitesi yeterliliğinden                 | 3,15                    | 2,78              |
| Bölüm bilgisayar laboratuvarının donanım açısından yeterliliğinden      | 2,31                    | 1,58              |
| Bölüm bilgisayar laboratuvarının yazılım açısından yeterliliğinden      | 2,35                    | 1,73              |
| Bölüm bilgisayar laboratuvarının internet hızı yeterliliğinden          | 2,43                    | 1,85              |
| Bölüm bilgisayar laboratuvarının etkin kullanımının yeterliliğinden     | 2,39                    | 1,80              |
| Bölüm bilgisayar laboratuvarının öğrenci kapasitesi yeterliliğinden     | 2,65                    | 2,18              |

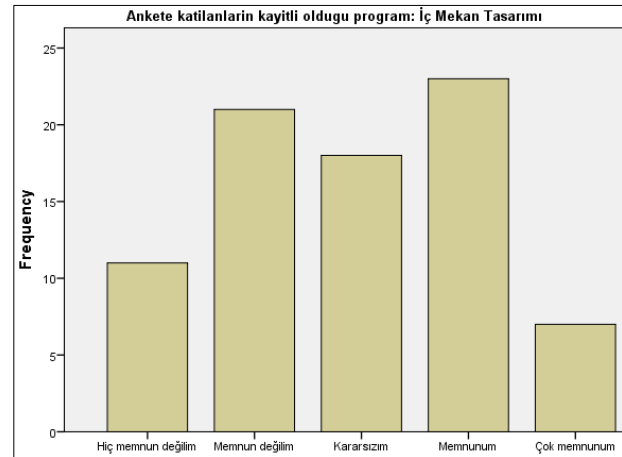
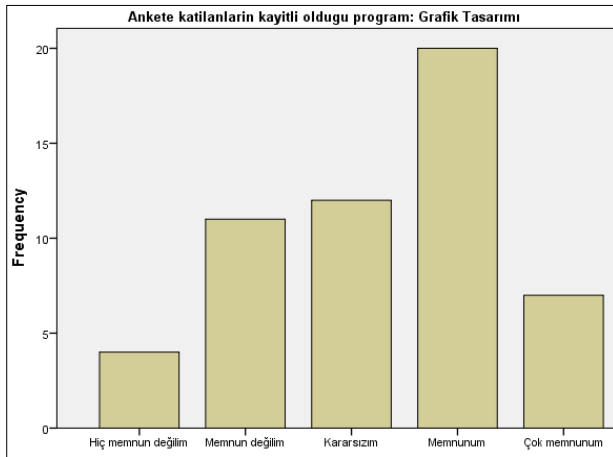
|  |      |      |
|--|------|------|
| Bölümde almakta olduğunuz öğretimin beklentinizi karşılama yeterliliğinden | 2.72 | 2,52 |
| Bölüm haftalık ders programı ve ders saatlerini uygunluğundan              | 3.47 | 2,21 |

Tablo verilerine bakıldığında genel olarak ders içerikleri, kaynakları, seçmeli derslerin içerikleri, öğretim elemanlarının öğrencilere karşı tutumlarından memnun oldukları, ancak bilgisayar uygulamalı dersler ile ilgili laboratuvar ve kullanılan araç gereçlerin durum ve sayısal değerlerinden memnuniyetsizlik olduğu söylenebilir. Yine tabloda yer alan ortalama değerlere göre grafik tasarım programı öğrencilerinin memnuniyet ortalama değerlerinin iç mekân tasarımı programı öğrenci memnuniyet ortalamalarından daha büyük olduğu söylenebilir.

Aşağıda Tablo 3`den Tablo 19`a kadar programlara göre öğrenci memnuniyetleri tablo ve Şekil 1` den Şekil 17`ye kadar da şekil olarak gösterilmiştir:

Tablo 3. Bölüm derslerinin içeriğinden memnuniyet

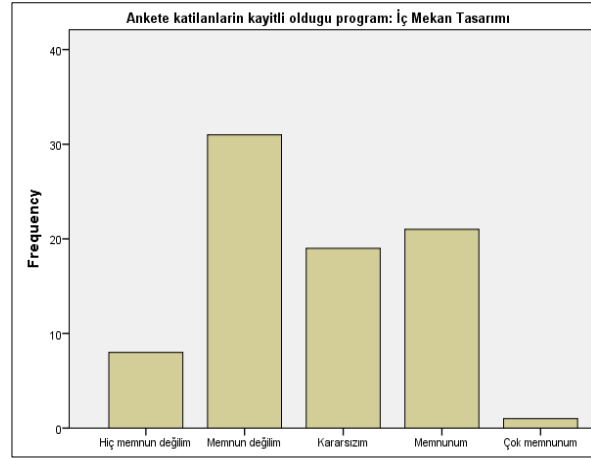
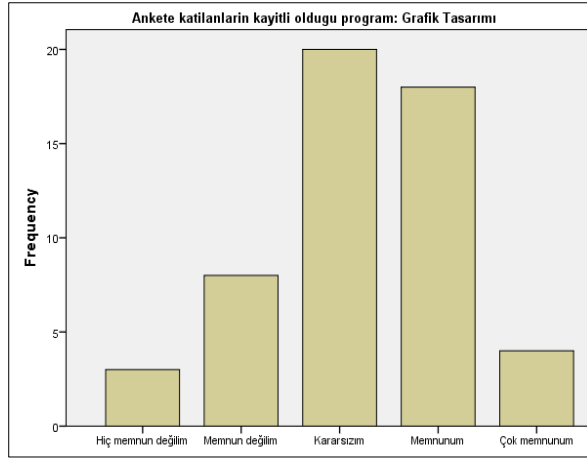
| Program Adı       |                    | Sıklık | %    | Birikimli % |
|-------------------|--------------------|--------|------|-------------|
| Grafik Tasarımı   | Hiç memnun değilim | 4      | 7,4  | 7,4         |
|                   | Memnun değilim     | 11     | 20,4 | 27,8        |
|                   | Kararsızım         | 12     | 22,2 | 50,0        |
|                   | Memnunum           | 20     | 37,0 | 87,0        |
|                   | Çok memnunum       | 7      | 13,0 | 100         |
|                   | Toplam             | 54     | 100  |             |
| İç Mekân Tasarımı | Hiç memnun değilim | 11     | 13,8 | 13,8        |
|                   | Memnun değilim     | 21     | 26,3 | 40,0        |
|                   | Kararsızım         | 18     | 22,5 | 62,5        |
|                   | Memnunum           | 23     | 28,7 | 91,3        |
|                   | Çok memnunum       | 7      | 8,8  | 100         |
|                   | Toplam             | 80     | 100  |             |



Şekil 1. Bölüm derslerinin içeriğinden memnuniyet

Tablo 4. Bölüm ders kaynakları yeterliliğinden memnuniyet

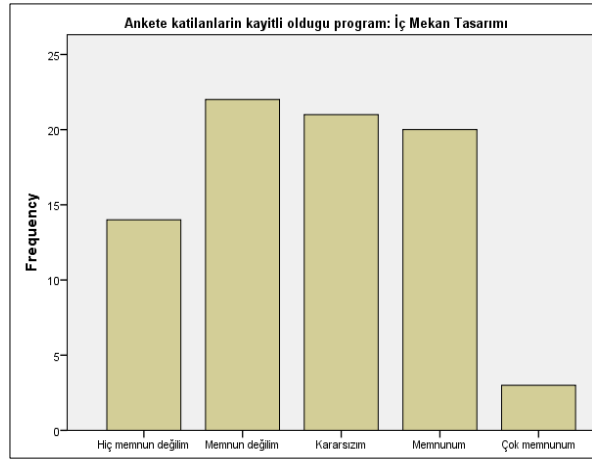
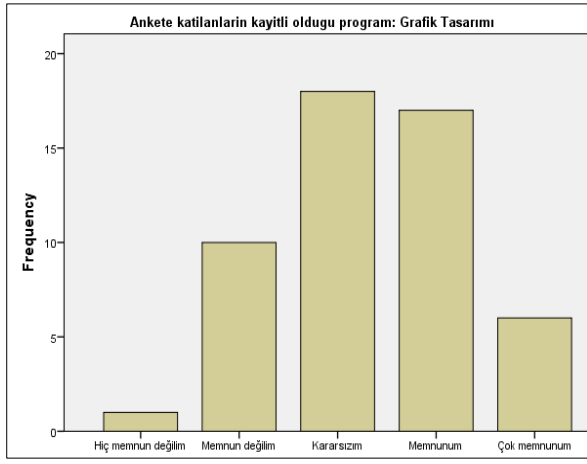
| Program Adı       |                    | Sıklık | %    | Birikimli % |
|-------------------|--------------------|--------|------|-------------|
| Grafik Tasarımı   | Hiç memnun değilim | 3      | 5,7  | 5,7         |
|                   | Memnun değilim     | 8      | 15,1 | 20,8        |
|                   | Kararsızım         | 20     | 37,7 | 58,5        |
|                   | Memnunum           | 18     | 34,0 | 92,5        |
|                   | Çok memnunum       | 4      | 7,5  | 100         |
|                   | Toplam             | 53     | 100  |             |
| İç Mekân Tasarımı | Hiç memnun değilim | 8      | 10,0 | 10,0        |
|                   | Memnun değilim     | 31     | 38,8 | 48,8        |
|                   | Kararsızım         | 19     | 23,8 | 72,5        |
|                   | Memnunum           | 21     | 26,3 | 98,8        |
|                   | Çok memnunum       | 1      | 1,3  | 100         |
|                   | Toplam             | 80     | 100  |             |



Şekil 2. Bölüm ders kaynakları yeterliliğinden memnuniyet

Tablo 5. Bölüm içi seçmeli ders içeriklerinin yeterliğinden memnuniyet

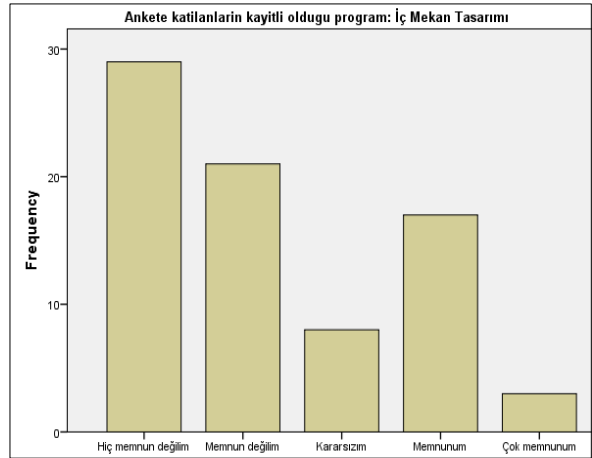
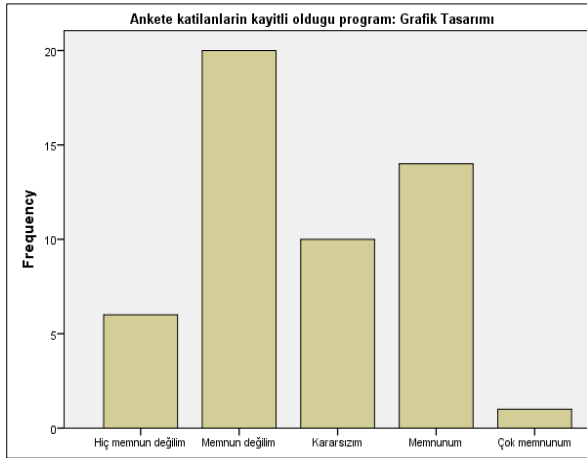
| Program Adı       |                    | Sıklık | %    | Birikimli % |
|-------------------|--------------------|--------|------|-------------|
| Grafik Tasarımı   | Hiç memnun değilim | 1      | 1,9  | 1,9         |
|                   | Memnun değilim     | 10     | 19,2 | 21,2        |
|                   | Kararsızım         | 18     | 34,6 | 55,8        |
|                   | Memnunum           | 17     | 32,7 | 88,5        |
|                   | Çok memnunum       | 6      | 11,5 | 100         |
|                   | Toplam             | 52     | 100  |             |
| İç Mekân Tasarımı | Hiç memnun değilim | 14     | 17,5 | 17,5        |
|                   | Memnun değilim     | 22     | 27,5 | 45,0        |
|                   | Kararsızım         | 21     | 26,3 | 71,3        |
|                   | Memnunum           | 20     | 25,0 | 96,3        |
|                   | Çok memnunum       | 3      | 3,8  | 100         |
|                   | Toplam             | 80     | 100  |             |



Şekil 3. Bölüm içi seçmeli ders içeriklerinin yeterliğinden memnuniyet

Tablo 6. Bölüm derslerinin bilgisayar uygulamalarının yeterliğinden memnuniyet

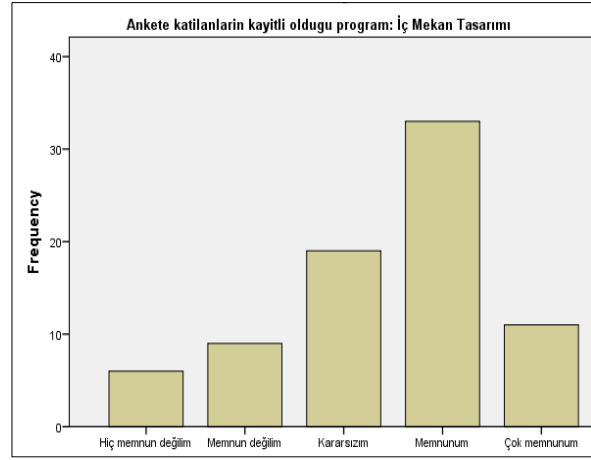
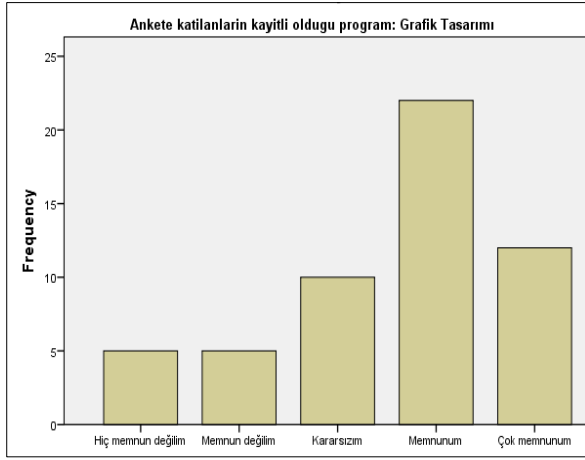
| Program Adı       |                    | Sıklık | %    | Birikimli % |
|-------------------|--------------------|--------|------|-------------|
| Grafik Tasarımı   | Hiç memnun değilim | 6      | 11,8 | 11,8        |
|                   | Memnun değilim     | 20     | 39,2 | 51,0        |
|                   | Kararsızım         | 10     | 19,6 | 70,6        |
|                   | Memnunum           | 14     | 27,5 | 98,0        |
|                   | Çok memnunum       | 1      | 2,0  | 100         |
|                   | Toplam             | 51     | 100  |             |
| İç Mekân Tasarımı | Hiç memnun değilim | 29     | 37,2 | 37,2        |
|                   | Memnun değilim     | 21     | 26,9 | 64,1        |
|                   | Kararsızım         | 8      | 10,3 | 74,4        |
|                   | Memnunum           | 17     | 21,8 | 96,2        |
|                   | Çok memnunum       | 3      | 3,8  | 100         |
|                   | Toplam             | 78     | 100  |             |



Şekil 4. Bölüm derslerinin bilgisayar uygulamalarının yeterliğinden memnuniyet

Tablo 7. Bölüm öğretim elemanlarının öğrencilere karşı tutum ve yaklaşımlarından memnuniyet

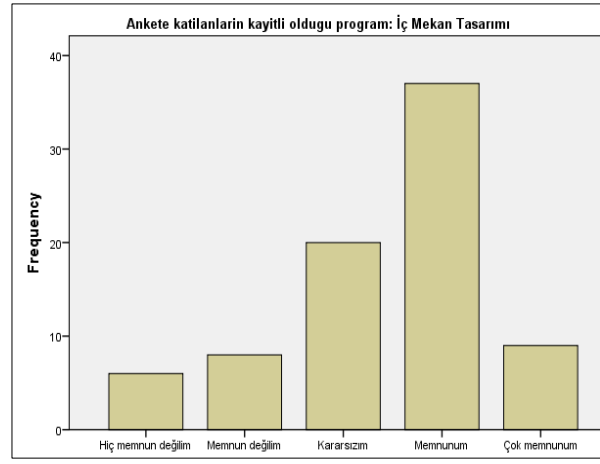
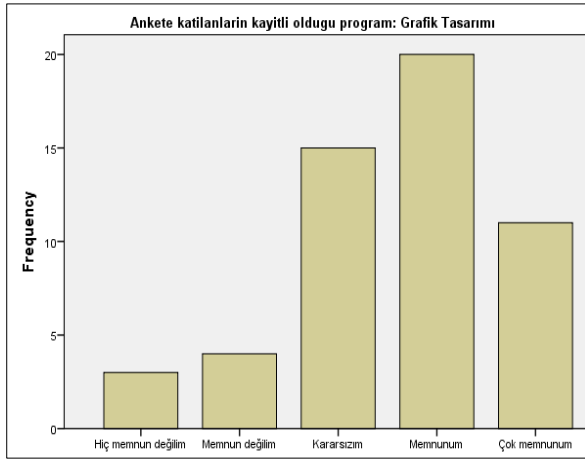
| Program Adı       |                    | Sıklık | %    | Birikimli % |
|-------------------|--------------------|--------|------|-------------|
| Grafik Tasarımı   | Hiç memnun değilim | 5      | 9,3  | 9,3         |
|                   | Memnun değilim     | 5      | 9,3  | 18,5        |
|                   | Kararsızım         | 10     | 18,5 | 37,0        |
|                   | Memnunum           | 22     | 40,7 | 77,8        |
|                   | Çok memnunum       | 12     | 22,2 | 100         |
|                   | Toplam             | 54     | 100  |             |
| İç Mekân Tasarımı | Hiç memnun değilim | 6      | 7,7  | 7,7         |
|                   | Memnun değilim     | 9      | 11,5 | 19,2        |
|                   | Kararsızım         | 19     | 24,4 | 43,6        |
|                   | Memnunum           | 33     | 42,3 | 85,9        |
|                   | Çok memnunum       | 11     | 14,1 | 100         |
|                   | Toplam             | 78     | 100  |             |



Şekil 5. Bölüm öğretim elemanlarının öğrencilere karşı tutum ve yaklaşımlarından memnuniyet

Tablo 8. Bölüm yöneticilerinin öğrencilere karşı tutum ve yaklaşımlarından memnuniyet

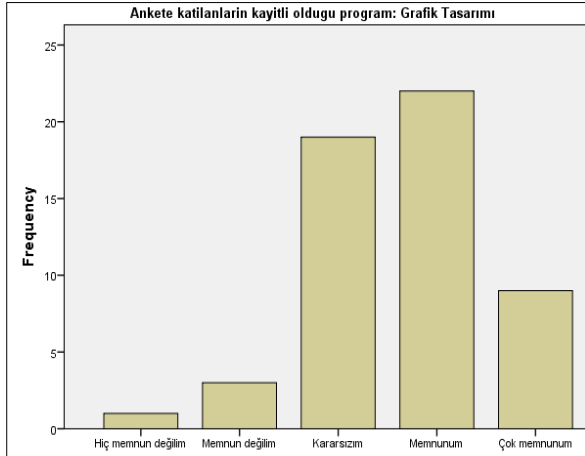
| Program Adı       |                    | Sıklık | %    | Birikimli % |
|-------------------|--------------------|--------|------|-------------|
| Grafik Tasarımı   | Hiç memnun değilim | 3      | 5,7  | 5,7         |
|                   | Memnun değilim     | 4      | 7,5  | 13,2        |
|                   | Kararsızım         | 15     | 28,3 | 41,5        |
|                   | Memnunum           | 20     | 37,7 | 79,2        |
|                   | Çok memnunum       | 11     | 20,8 | 100         |
|                   | Toplam             | 53     | 100  |             |
| İç Mekân Tasarımı | Hiç memnun değilim | 6      | 7,5  | 7,5         |
|                   | Memnun değilim     | 8      | 10,0 | 17,5        |
|                   | Kararsızım         | 20     | 25,0 | 42,5        |
|                   | Memnunum           | 37     | 46,3 | 88,8        |
|                   | Çok memnunum       | 9      | 11,3 | 100         |
|                   | Toplam             | 80     | 100  |             |



Şekil 6. Bölüm yöneticilerinin öğrencilere karşı tutum ve yaklaşımlarından memnuniyet

Tablo 9. Bölüm idari personelinin öğrencilere karşı tutum ve yaklaşımlarından

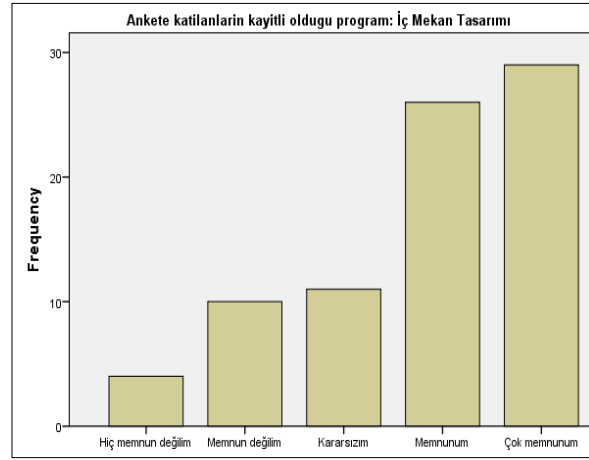
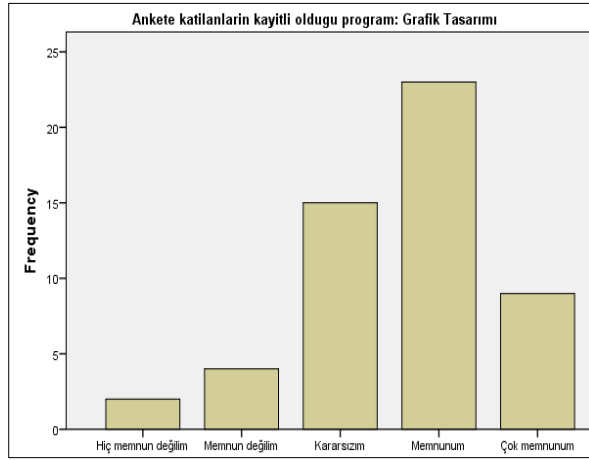
| Program Adı       |                    | Sıklık | %    | Birikimli % |
|-------------------|--------------------|--------|------|-------------|
| Grafik Tasarımı   | Hiç memnun değilim | 1      | 1,9  | 1,9         |
|                   | Memnun değilim     | 3      | 5,6  | 7,4         |
|                   | Kararsızım         | 19     | 35,2 | 42,6        |
|                   | Memnunum           | 22     | 40,7 | 83,3        |
|                   | Çok memnunum       | 9      | 16,7 | 100         |
|                   | Toplam             | 54     | 100  |             |
| İç Mekân Tasarımı | Hiç memnun değilim | 9      | 11,1 | 11,1        |
|                   | Memnun değilim     | 6      | 7,4  | 18,5        |
|                   | Kararsızım         | 22     | 27,2 | 45,7        |
|                   | Memnunum           | 36     | 44,4 | 90,1        |
|                   | Çok memnunum       | 8      | 9,9  | 100         |
|                   | Toplam             | 81     | 100  |             |



Şekil 7. Bölüm idari personelinin öğrencilere karşı tutum ve yaklaşımlarından

Tablo 10. Akademik danışmanınızın sizi yönlendirme ve sorunlarınızı çözme konusunda yeterliliğinden memnuniyet

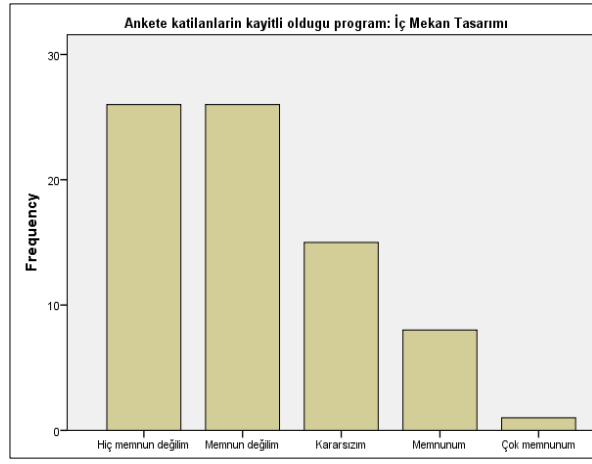
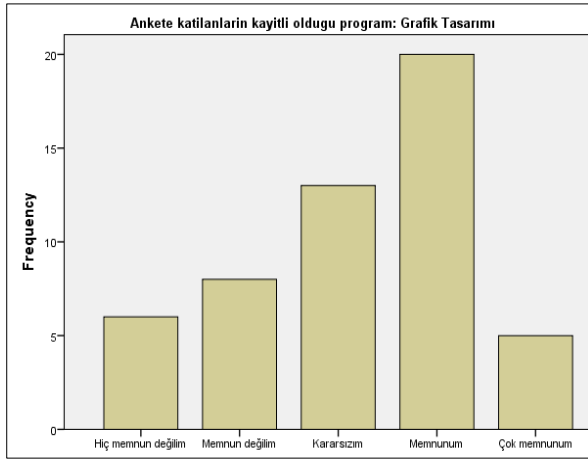
| Program Adı       |                    | Sıklık | %    | Birikimli % |
|-------------------|--------------------|--------|------|-------------|
| Grafik Tasarımı   | Hiç memnun değilim | 2      | 3,8  | 3,8         |
|                   | Memnun değilim     | 4      | 7,5  | 11,3        |
|                   | Kararsızım         | 15     | 28,3 | 39,6        |
|                   | Memnunum           | 23     | 43,4 | 83,0        |
|                   | Çok memnunum       | 9      | 17,0 | 100         |
|                   | Toplam             | 53     | 100  |             |
| İç Mekân Tasarımı | Hiç memnun değilim | 4      | 5,0  | 5,0         |
|                   | Memnun değilim     | 10     | 12,5 | 17,5        |
|                   | Kararsızım         | 11     | 13,8 | 31,3        |
|                   | Memnunum           | 26     | 32,5 | 63,7        |
|                   | Çok memnunum       | 29     | 36,3 | 100         |
|                   | Toplam             | 80     | 100  |             |



Şekil 8. Akademik danışmanınızın sizi yönlendirme ve sorunlarınızı çözme konusunda yeterliliğinden memnuniyet

Tablo 11. Bölüm derslerinin fiziksel donanımının yeterliliğinden memnuniyet

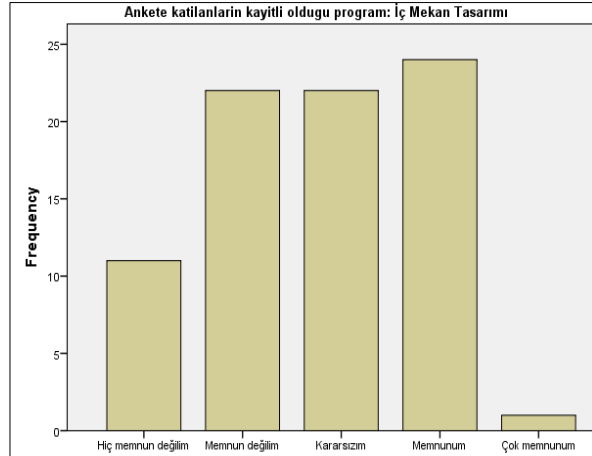
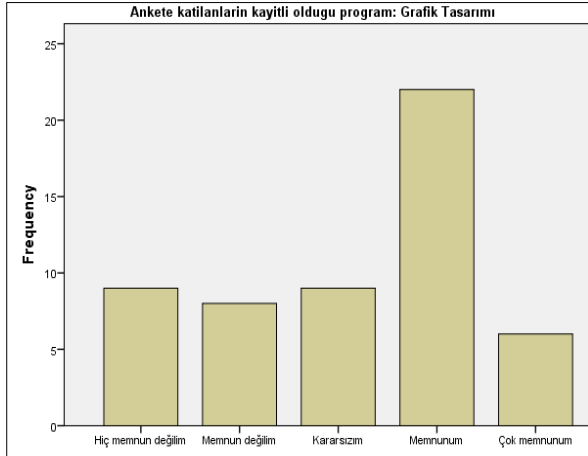
| Program Adı       |                    | Sıklık | %    | Birikimli % |
|-------------------|--------------------|--------|------|-------------|
| Grafik Tasarımı   | Hiç memnun değilim | 6      | 11,5 | 11,5        |
|                   | Memnun değilim     | 8      | 15,4 | 26,9        |
|                   | Kararsızım         | 13     | 25,0 | 51,9        |
|                   | Memnunum           | 20     | 38,5 | 90,4        |
|                   | Çok memnunum       | 5      | 9,6  | 100         |
|                   | Toplam             | 52     | 100  |             |
| İç Mekân Tasarımı | Hiç memnun değilim | 26     | 34,2 | 34,2        |
|                   | Memnun değilim     | 26     | 34,2 | 68,4        |
|                   | Kararsızım         | 15     | 19,7 | 88,2        |
|                   | Memnunum           | 8      | 10,5 | 98,7        |
|                   | Çok memnunum       | 1      | 1,3  | 100         |
|                   | Toplam             | 76     | 100  |             |



Şekil 9. Bölüm derslerinin fiziksel donanımının yeterliliğinden memnuniyet

Tablo 12. Bölüm dersliklerinin öğrenci kapasitesi yeterliliğinden memnuniyet

| Program Adı       |                    | Sıklık | %    | Birikimli % |
|-------------------|--------------------|--------|------|-------------|
| Grafik Tasarımı   | Hiç memnun değilim | 9      | 16,7 | 16,7        |
|                   | Memnun değilim     | 8      | 14,8 | 31,5        |
|                   | Kararsızım         | 9      | 16,7 | 48,1        |
|                   | Memnunum           | 22     | 40,7 | 88,9        |
|                   | Çok memnunum       | 6      | 11,1 | 100         |
|                   | Toplam             | 54     | 100  |             |
| İç Mekân Tasarımı | Hiç memnun değilim | 11     | 13,8 | 13,8        |
|                   | Memnun değilim     | 22     | 27,5 | 41,3        |
|                   | Kararsızım         | 22     | 27,5 | 68,8        |
|                   | Memnunum           | 24     | 30,0 | 98,8        |
|                   | Çok memnunum       | 1      | 1,3  | 100         |
|                   | Toplam             | 80     | 100  |             |

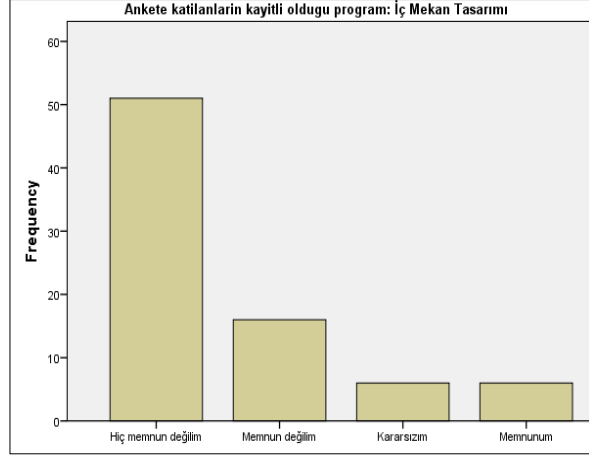
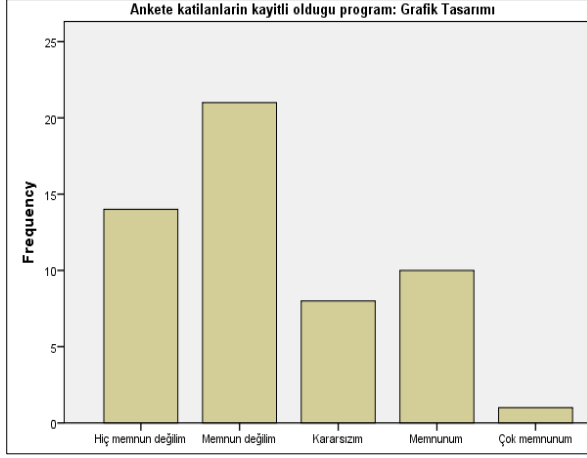


Şekil 10. Bölüm dersliklerinin öğrenci kapasitesi yeterliliğinden memnuniyet



Tablo 13. Bölüm bilgisayar laboratuvarının donanım açısından yeterliliğinden memnuniyet

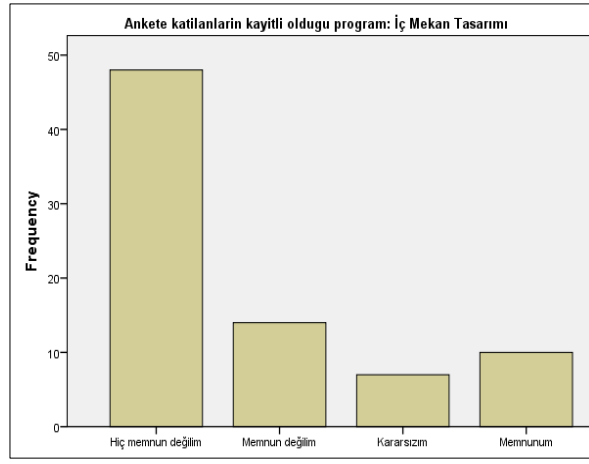
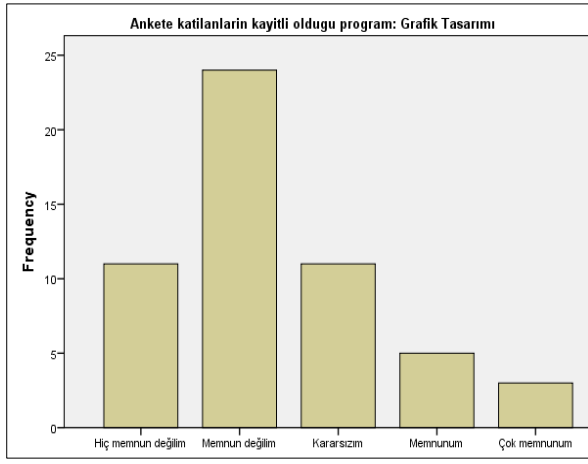
| Program Adı       |                    | Sıklık | %    | Birikimli % |
|-------------------|--------------------|--------|------|-------------|
| Grafik Tasarımı   | Hiç memnun değilim | 14     | 25,9 | 25,9        |
|                   | Memnun değilim     | 21     | 38,9 | 64,8        |
|                   | Kararsızım         | 8      | 14,8 | 79,6        |
|                   | Memnunum           | 10     | 18,5 | 98,1        |
|                   | Çok memnunum       | 1      | 1,9  | 100         |
|                   | Toplam             | 54     | 100  |             |
| İç Mekân Tasarımı | Hiç memnun değilim | 51     | 64,6 | 64,6        |
|                   | Memnun değilim     | 16     | 20,3 | 84,8        |
|                   | Kararsızım         | 6      | 7,6  | 92,4        |
|                   | Memnunum           | 6      | 7,6  | 100         |
|                   | Toplam             | 79     | 100  |             |



Şekil 11. Bölüm bilgisayar laboratuvarının donanım açısından yeterliliğinden memnuniyet

Tablo 14. Bölüm bilgisayar laboratuvarının yazılım açısından yeterliliğinden memnuniyet

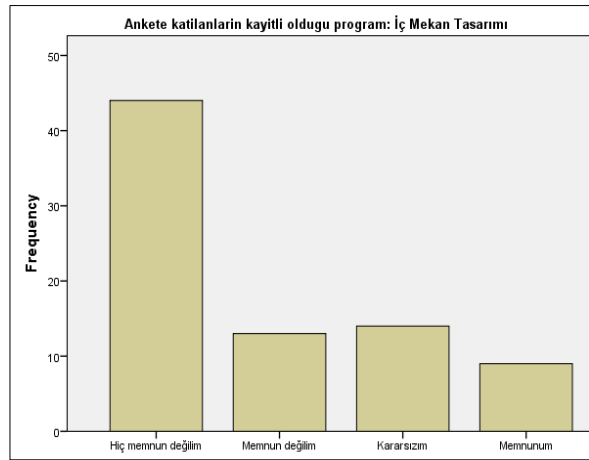
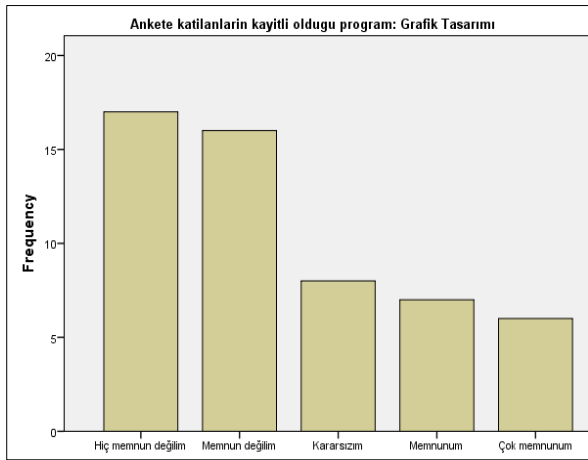
| Program Adı       |                    | Sıklık | %    | Birikimli % |
|-------------------|--------------------|--------|------|-------------|
| Grafik Tasarımı   | Hiç memnun değilim | 11     | 20,4 | 20,4        |
|                   | Memnun değilim     | 24     | 44,4 | 64,8        |
|                   | Kararsızım         | 11     | 20,4 | 85,2        |
|                   | Memnunum           | 5      | 9,3  | 94,4        |
|                   | Çok memnunum       | 3      | 5,6  | 100         |
|                   | Toplam             | 54     | 100  |             |
| İç Mekân Tasarımı | Hiç memnun değilim | 48     | 60,8 | 60,8        |
|                   | Memnun değilim     | 14     | 17,7 | 78,5        |
|                   | Kararsızım         | 7      | 8,9  | 87,3        |
|                   | Memnunum           | 10     | 12,7 | 100         |
|                   | Toplam             | 79     | 100  |             |



Şekil 12. Bölüm bilgisayar laboratuvarının yazılım açısından yeterliliğinden memnuniyet

Tablo 15. Bölüm bilgisayar laboratuvarının internet hızı yeterliliğinden memnuniyet

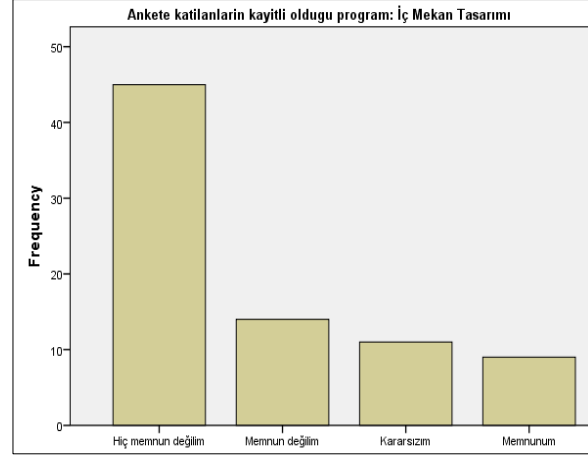
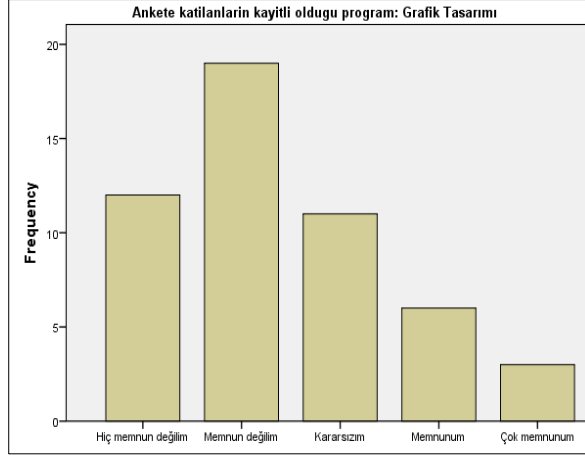
| Program Adı       |                    | Sıklık | %    | Birikimli % |
|-------------------|--------------------|--------|------|-------------|
| Grafik Tasarımı   | Hiç memnun değilim | 17     | 31,5 | 31,5        |
|                   | Memnun değilim     | 16     | 29,6 | 61,1        |
|                   | Kararsızım         | 8      | 14,8 | 75,9        |
|                   | Memnunum           | 7      | 13,0 | 88,9        |
|                   | Çok memnunum       | 6      | 11,1 | 100         |
|                   | Toplam             | 54     | 100  |             |
| İç Mekân Tasarımı | Hiç memnun değilim | 44     | 55,0 | 55,0        |
|                   | Memnun değilim     | 13     | 16,3 | 71,3        |
|                   | Kararsızım         | 14     | 17,5 | 88,8        |
|                   | Memnunum           | 9      | 11,3 | 100         |
|                   | Toplam             | 80     | 100  |             |



Şekil 13. Bölüm bilgisayar laboratuvarının internet hızı yeterliliğinden memnuniyet

Tablo 16. Bölüm bilgisayar laboratuvarının etkin kullanımının yeterliliğinden memnuniyet

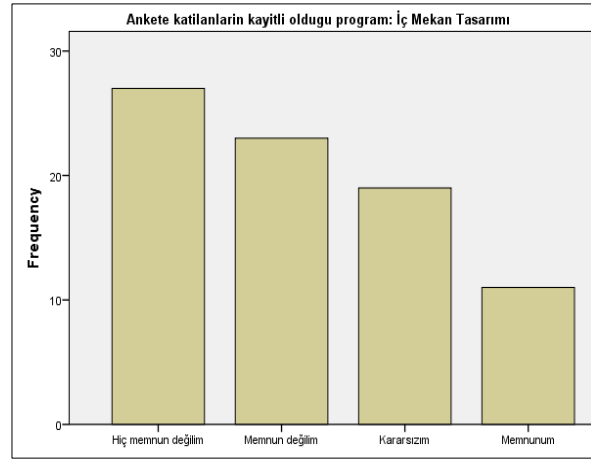
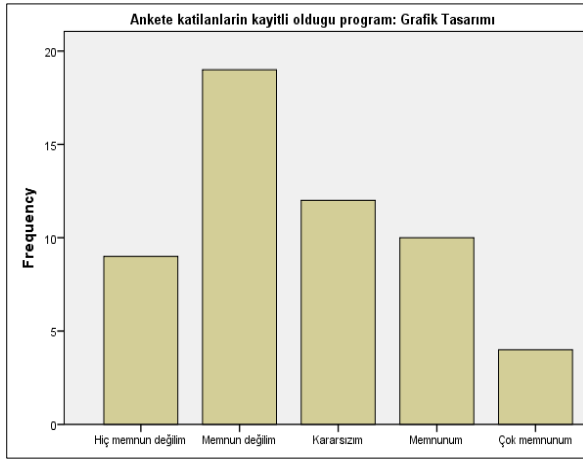
| Program Adı       |                    | Sıklık | %    | Birikimli % |
|-------------------|--------------------|--------|------|-------------|
| Grafik Tasarımı   | Hiç memnun değilim | 12     | 23,5 | 23,5        |
|                   | Memnun değilim     | 19     | 37,3 | 60,8        |
|                   | Kararsızım         | 11     | 21,6 | 82,4        |
|                   | Memnunum           | 6      | 11,8 | 94,1        |
|                   | Çok memnunum       | 3      | 5,9  | 100         |
|                   | Toplam             | 51     | 100  |             |
| İç Mekân Tasarımı | Hiç memnun değilim | 45     | 57,0 | 57,0        |
|                   | Memnun değilim     | 14     | 17,7 | 74,7        |
|                   | Kararsızım         | 11     | 13,9 | 88,6        |
|                   | Memnunum           | 9      | 11,4 | 100         |
|                   | Toplam             | 79     | 100  |             |



Şekil 14. Bölüm bilgisayar laboratuvarının etkin kullanımının yeterliliğinden memnuniyet

Tablo 17. Bölüm bilgisayar laboratuvarının öğrenci kapasitesi yeterliliğinden memnuniyet

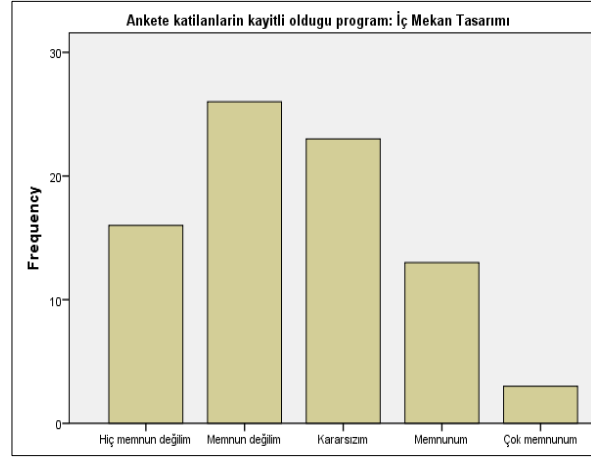
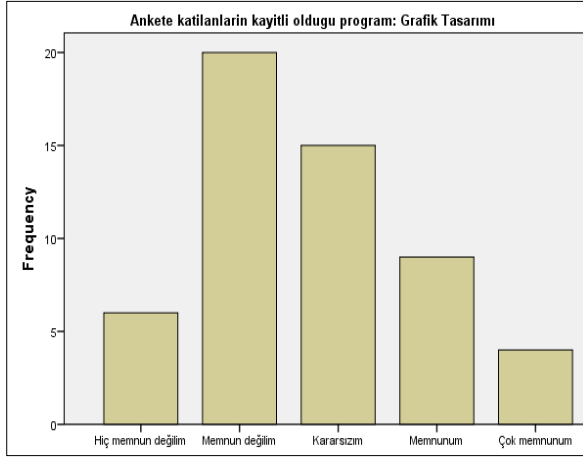
| Program Adı       |                    | Sıklık | %    | Birikimli % |
|-------------------|--------------------|--------|------|-------------|
| Grafik Tasarımı   | Hiç memnun değilim | 9      | 16,7 | 16,7        |
|                   | Memnun değilim     | 19     | 35,2 | 51,9        |
|                   | Kararsızım         | 12     | 22,2 | 74,1        |
|                   | Memnunum           | 10     | 18,5 | 92,6        |
|                   | Çok memnunum       | 4      | 7,4  | 100         |
|                   | Toplam             | 54     | 100  |             |
| İç Mekân Tasarımı | Hiç memnun değilim | 27     | 33,8 | 33,8        |
|                   | Memnun değilim     | 23     | 28,7 | 62,5        |
|                   | Kararsızım         | 19     | 23,8 | 86,3        |
|                   | Memnunum           | 11     | 13,8 | 100         |
|                   | Toplam             | 80     | 100  |             |



Şekil 15. Bölüm bilgisayar laboratuvarının öğrenci kapasitesi yeterliliğinden memnuniyet

Tablo 18. Bölümde almakta olduğunuz eğitim ve öğretimin bölüme girişteki beklentinizi karşılama yeterliliğinden memnuniyet

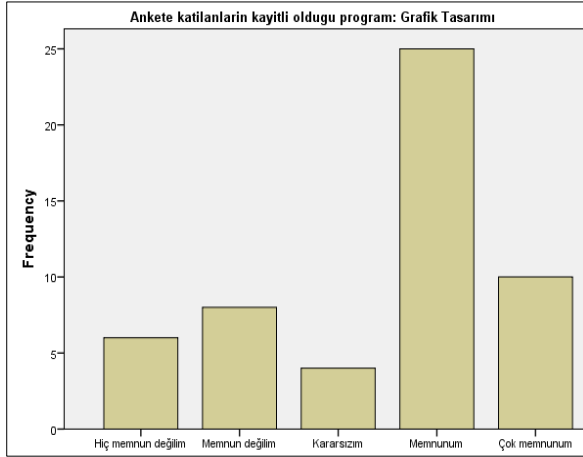
| Program Adı       |                    | Sıklık | %    | Birikimli % |
|-------------------|--------------------|--------|------|-------------|
| Grafik Tasarımı   | Hiç memnun değilim | 6      | 11,1 | 11,1        |
|                   | Memnun değilim     | 20     | 37,0 | 48,1        |
|                   | Kararsızım         | 15     | 27,8 | 75,9        |
|                   | Memnunum           | 9      | 16,7 | 92,6        |
|                   | Çok memnunum       | 4      | 7,4  | 100         |
|                   | Toplam             | 54     | 100  |             |
| İç Mekân Tasarımı | Hiç memnun değilim | 16     | 19,8 | 19,8        |
|                   | Memnun değilim     | 26     | 32,1 | 51,9        |
|                   | Kararsızım         | 23     | 28,4 | 80,2        |
|                   | Memnunum           | 13     | 16,0 | 96,3        |
|                   | Çok memnunum       | 3      | 3,7  | 100         |
|                   | Toplam             | 81     | 100  |             |



Şekil 16. Bölümde almakta olduğunuz eğitim ve öğretimin bölüme girişteki beklentinizi karşılama yeterliliğinden memnuniyet

Tablo 19. Bölüm haftalık ders programı ve ders saatlerini uygunluğundan memnuniyet

| Program Adı       |                    | Sıklık | %    | Birikimli % |
|-------------------|--------------------|--------|------|-------------|
| Grafik Tasarımı   | Hiç memnun değilim | 6      | 11,3 | 11,3        |
|                   | Memnun değilim     | 8      | 15,1 | 26,4        |
|                   | Kararsızım         | 4      | 7,5  | 34,0        |
|                   | Memnunum           | 25     | 47,2 | 81,1        |
|                   | Çok memnunum       | 10     | 18,9 | 100         |
|                   | Toplam             | 53     | 100  |             |
| İç Mekân Tasarımı | Hiç memnun değilim | 31     | 38,8 | 38,8        |
|                   | Memnun değilim     | 18     | 22,5 | 61,3        |
|                   | Kararsızım         | 15     | 18,8 | 80,0        |
|                   | Memnunum           | 15     | 18,8 | 98,8        |
|                   | Çok memnunum       | 1      | 1,3  | 100         |
|                   | Toplam             | 80     | 100  |             |



Şekil 17. Bölüm haftalık ders programı ve ders saatlerini uygunluğundan memnuniyet

Öğrencilerimizin kendilerine uygulanan ankette eksik olduğunu düşündüğü öneri ve şikâyetlerini ise açık uçlu olarak belirtmeleri istenmiş ve bu öneri ya da şikâyetleri Tablo 20’de sınıflandırıldığı gibi olmuştur. Tabloda ilk sütun öneri ya da şikâyetin tekrarlanma sayısını ikinci sütun ise tekrarlanma sayısının % olarak toplam tekrarlanma sayısı içindeki oranını ifade etmektedir. Tablo değerleri içinde %23,6 ile bilgisayar laboratuvarımızda kullanılan bilgisayarların yetersizliği ilk sırada yer almıştır.

Tablo 20. Diğer şikâyet ve öneriler

|   | Cevaplar |       |
|---|----------|-------|
|   | Sıklık   | %     |
| Bilgisayarlar yetersiz.   | 37       | 23,6% |
| Derse geç kalınca derse alınmıyoruz.                                      | 20       | 12,7% |
| Sınıflar yetersiz.  | 20       | 12,7% |
| Bilgisayar programları eski   | 19       | 12,1% |
| Hocalar sert, birsey söylenilmiyor.                                       | 10       | 6,4%  |
| Sosyal faaliyetler az.  | 8        | 5,1%  |
| Kantinden memnun değilim.   | 6        | 3,8%  |
| Bilgisayar salonları bos olduğunda öğrenciler tarafından kullanılabilmeli | 6        | 3,8%  |
| Çizim sınıfı yetersiz   | 5        | 3,2%  |
| Müfredat dışı sınav yapılması.  | 4        | 2,5%  |
| Sıralar kırık ya da eski  | 3        | 1,9%  |
| Bilgisayar dersleri yetersiz.   | 3        | 1,9%  |

|   |     |      |
|---|-----|------|
| Seçmeli derslerin bölüm ile ilgili olmadığını düşünüyorum.              | 3   | 1,9% |
| Ders saatleri çok erken.  | 2   | 1,3% |
| Üniversite yemek fiyatları yüksek.                                      | 2   | 1,3% |
| Bölüm hocaları yetersiz   | 2   | 1,3% |
| Okulun yönetiminden memnun değilim                                      | 1   | 0,6% |
| Okulun web sayfası yetersiz.  | 1   | 0,6% |
| Öğrenci hakları kullanılmıyor.  | 1   | 0,6% |
| E postalarımıza hocalar ters cevap veriyor.                             | 1   | 0,6% |
| Bilgisayar derslerinin sınavları kâğıt üzerinde değil uygulamalı olsun. | 1   | 0,6% |
| Hocalar derslere girmiyor.  | 1   | 0,6% |
| Bölüm sekreteri sorularımıza ters cevap veriyor.                        | 1   | 0,6% |
| Toplam  | 157 | 100% |

Ankete katılanların programlarına göre cinsiyet dağılımı Tablo 21`de gösterildiği gibidir.

Tablo 21. Ankete katılanların programa göre cinsiyet dağılımı

|         |                   | Ankete katılanların cinsiyeti |       | Toplam |
|---------|-------------------|-------------------------------|-------|--------|
|         |                   | Erkek                         | Kadın |        |
| Program | Grafik Tasarımı   | 30                            | 23    | 53     |
|         | İç Mekân Tasarımı | 33                            | 46    | 79     |
| Toplam  |                   | 63                            | 69    | 132    |

Ankete katılanların programlarına göre sınıf dağılımı Tablo 22`de gösterildiği gibidir.

Tablo 22. Ankete katılanların programa göre sınıf dağılımı

|         |                   | Ankete katılanların okuduğu sınıf |          | Toplam |
|---------|-------------------|-----------------------------------|----------|--------|
|         |                   | 1. sınıf                          | 2. sınıf |        |
| Program | Grafik Tasarımı   | 49                                | 4        | 53     |
|         | İç Mekân Tasarımı | 46                                | 35       | 81     |
| Toplam  |                   | 95                                | 39       | 134    |